



**espacio abierto**

ARTE Y CULTURA CONTEMPORÁNEA

**NUEVA EXPOSICIÓN**

**“baBEL”**

Dibujos, Ilustraciones y otras cosas

**ANA ALONSO  
JOAQUÍN ARAGÓN  
RUBÉN POLANCO**

**NOTA DE PRENSA**

# “baBEL”

Dibujos, Ilustraciones y otras cosas



**ANA ALONSO - JOAQUIN ARAGÓN - RUBÉN POLANCO**

Exposición del 15 de Febrero - 23 de Marzo



**espacio abierto**

ARTE Y CULTURA CONTEMPORÁNEA

C/. Alonso Pesquera, 4  
47002 VALLADOLID



Ayuntamiento de  
**Valladolid**  
Fundación Municipal de Cultura



Calle Alonso Pesquera, 4  
47002 VALLADOLID

**ANA ALONSO | JOAQUÍN ARAGÓN | RUBÉN POLANCO**

# “baBEL”

Dibujos, Ilustraciones y otras cosas

**espacio abierto** presenta la muestra

“**baBEL**. Dibujos, ilustraciones y otras cosas”,

con obras de los artistas **ANA ALONSO, JOAQUÍN ARAGÓN** y **RUBÉN POLANCO**.

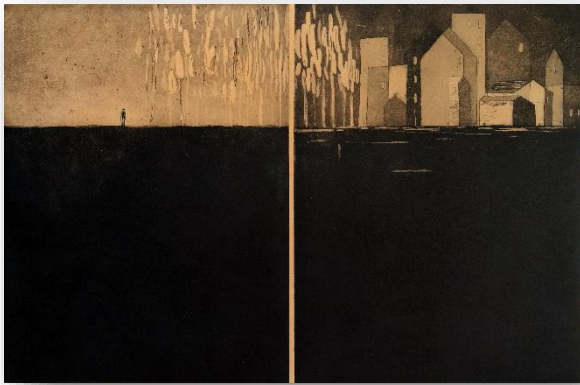
Una cuidada selección de trabajos que surge para poner en valor una forma de hacer, una tendencia artística muy presente en el arte contemporáneo, trabajos sobre papel, creaciones íntimas y muy especiales para penetrar en la magia del dibujo y en las que el artista retiene su propio disfrute personal.

La ilustración ha venido desarrollando a lo largo del tiempo cambios importantes en el ámbito cultural, de manera que esta disciplina como creación visual ha ido llegando de una forma global a los espectadores.

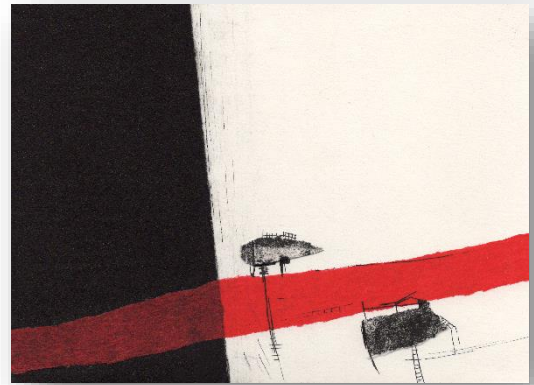
Los ilustradores han sido el reflejo y testigos de lo acontecido en sus épocas y han ido marcando las tendencias tanto en la comunicación visual, como en las ediciones de libros, y por supuesto, en la creación artística. Han utilizado todo tipo de técnicas como la estampa, el grabado, el dibujo y técnicas actuales como los programas informáticos y la creación digital; unas veces para acompañar textos bibliográficos y en otros casos para documentar. En otras épocas, la ilustración se ha utilizado para otros medios como la moda, el humor gráfico e incluso actualmente para las creaciones de video/juego.

Pero como artista visual, el ilustrador, ejecuta obras originales, en unos casos con una función concreta enfocada hacia las artes gráficas, y otros casos se descontextualizan y pasan a convertirse en obra de arte única.

La presente exposición se articula y pone el foco en los trabajos exquisitos de tres artistas que se manifiestan con discursos y tendencias distintas, que tienen trayectorias independientes, dinámicas y que utilizan como herramientas el dibujo y el grabado, para elaborar procesos y composiciones muy personales.



**ANA ALONSO**  
Paisaje. 2022. Aguafuerte, aguatinta y chine collé.  
76,5 x 54,5 cm.

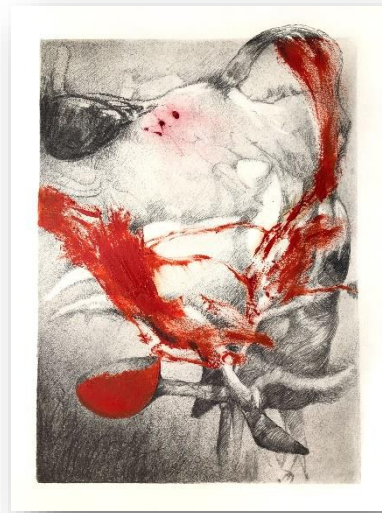


**ANA ALONSO**  
Paisajes I. 2023. Carborundo y collage intervenido a mano. 14 x 19 cm.

**Ana Alonso**, tiene un bagaje de trabajo como ilustradora en el que utiliza técnicas como el dibujo, el grabado y el collage, pero investiga también para producir una obra más personal como obras únicas y también orientada hacia el libro de artista. Aborda con sus imágenes mundos fantásticos, como de sueño, escenarios nocturnos en los que los personajes destilan en unos casos sentimiento de soledad y en otros se dan al juego como forma de relacionarse.



**JOAQUÍN ARAGÓN**  
"Impedimenta" carboncillo / 30 x 40 cm



**JOAQUÍN ARAGÓN**  
"Recolector" óleo, carboncillo y grafito /  
25 x 18'5 cm

La obra de **Joaquín Aragón** tiene una entidad propia, aborda su proceso creativo desde el dibujo, lápices, tintas y oleos para elaborar mundos desconocidos. Entre la improvisación y el vértigo de los caminos por descubrir sus obras destilan sinceridad, contundencia y sensibilidad. Su fascinación por la naturaleza está presente en sus trabajos que se tornan en personajes imaginados, en elementos germinales y en paisajes orgánicos y escenografías con tintes orientales



**RUBÉN POLANCO**

Bifronte disuelta 2020. Monotipo a la tinta,  
disolvente y grafito s/papel de acuarela.  
297 x 420 mm



**RUBÉN POLANCO**

Cabeza de familia 2022. Monotipo a la tinta  
s/papel de acuarela. 700 x 500 mm

**Rubén Polanco**, es un artista que acomete su quehacer desde la escultura y nos ofrece unan serie de dibujos que en muchos casos forman parte de los preparatorios a modo de bocetos de sus piezas. En sus dibujos la naturaleza tiene una relevancia fundamental en forma de árbol en los que ensambla imágenes de figuras de factura clásica para emitir discursos medioambientales y poéticos. Sus obras tienen una interrelación por su interés por la filosofía, la ciencia, el origen del arte, el alma de las cosas, por el conocimiento. Sus piezas tienen en muchos casos una factura instalativa en cuanto a la representación y en los que los planteamientos artesanales adquieren importancia muy significativa.

**Javier Redondo.**

## NOTAS BIOGRÁFICAS



### **ANA ALONSO**

es una artista dedicada a la ilustración y al grabado.

Nacida en Valladolid, al finalizar sus estudios de Físicas, se traslada a Madrid donde inicia su formación artística en la Escuela de Artes y Oficios Arte Diez con especialidad en Ilustración, y realizando seminarios y cursos monográficos sobre ilustración y grabado.

Desde hace algunos años compagina su trabajo como ilustradora independiente para publicaciones digitales e impresas con el desarrollo de proyectos personales más experimentales dentro de la gráfica contemporánea y el libro de artista.

Su obra ha sido seleccionada en varios premios y certámenes y ha participado en exposiciones y ferias nacionales e internacionales sobre arte gráfico e ilustración.

Las piezas seleccionadas para BABEL son una muestra del trabajo del último año y del proceso de investigación y búsqueda de un lenguaje propio dentro del grabado. Esta investigación no sólo se ha centrado en la propia técnica de grabado, las pruebas en el taller y el uso de diferentes procedimientos gráficos para generar texturas y calidades variadas, sino también en la composición, la forma de intervenir manualmente las estampas o utilizar el espacio y el color como elementos comunicativos.



## **JOAQUÍN ARAGÓN VEGA**

Valladolid 1968.

Formado en los estudios de diversos artistas y posteriormente en talleres de la U.I.M.P. en Santander, Arteleku en San Sebastián, Ilustratour en Valladolid y en el Máster en Álbum Infantil Ilustrado de “i con i” en la Casa del Lector, Madrid.

Su actividad se desarrolla fundamentalmente en los campos de la pintura, la ilustración y el urban sketcher.

Ha participado en múltiples certámenes y exposiciones, tanto en salas públicas como en galerías privadas, destacando:

- “Germinal” Joaquín Aragón. MUVa. Museo de la Universidad de Valladolid. 2019
- “Joaquín Aragón en La Atómica”. Galería La Atómica. Valladolid. 2016
- “Twisted Reality”. Galería Mitte Barcelona. Barcelona. 2015
- “Contrastes”. Galería Detursa. Madrid. 2002
- “Obertura a 5”. Sala de Exposiciones del Teatro Calderón de la Barca. Valladolid. 1999
- “Itinerarios”. Caja España y Fundación Kutxa. Itinerante por Castilla y León y en San Sebastián. 1996 y 1997
- “Joaquín Aragón”. Sala de Exposiciones Arlanzón. Caja Burgos. Burgos. 1994

En 2015 ilustra el libro-álbum “La más densa tiniebla” escrito por Toño Malpica (autor galardonado con el Premio Iberoamericano SM de Literatura Infantil y Juvenil), para la editorial mexicana El Naranja.

Desde 2010 coordina el colectivo Valladolid Dibuja, promoviendo maratones de dibujo en diversos puntos de la ciudad y exposiciones con sus resultados en espacios como el Museo Patio Herreriano, Museo de Arte Africano Arellano Alonso, espacio GaBe o la galería La Atómica



## RUBÉN POLANCO

Reinosa 1965.

Está graduado en la especialidad de Técnico Superior en Escultura en la EEAA nº 1 de Madrid. Ha trabajado para el teatro, el cine y la televisión, principalmente, elaborando escenografías y decorados. A partir de 1.992 y hasta su repentino fallecimiento (2.001) fue asistente del artista Juan Muñoz, produciendo y montando sus obras en museos e instituciones de todo el mundo. Así mismo, ha colaborado con otros artistas como Tomas Shutte, Guillermo Pérez Villalta, Federico Guzmán, Cristina Iglesias o Juan Zamora. En estos años ha realizado numerosas exposiciones individuales y colectivas tanto en el territorio nacional, como en Italia, Alemania, Turquía o Argelia destacando su participación en ferias como Art Kalsrue, Contemporary Art Rhur, en Alemania, Bienal de Estambul (Turquía), o Art Parma, Lucca Art Fair y Art Padua, en Italia. También a realizado trabajos de gestión cultural y comisariado de exposiciones para el Huerto del Tertuliano, el espacio que gestiono durante cinco años, con una programación interdisciplinar, y en donde se pudieron ver exposiciones, performance, actuaciones musicales, recitales poéticos..., así como una intensa labor en sus residencias quincenales de artistas nacionales e internacionales.

Su obra se centra principalmente en la escultura, la instalación y la fotografía, desarrollando procesos narrativos próximos al cuento y la fábula, centrandó su producción en la dicotomía que hay entre el mundo natural y el artificial. En sus obras, la confusión de las dimensiones temporales, nos conducen a planteamientos subversivos propios del género de la Ciencia Ficción, produciendo un efecto desconcertante y distanciador.

También podemos encontrar, aspectos presentes en la vida, antagónicos, pero complementarios, sobre la perennidad de la conciencia (como conformamos nuestro pensamiento, la educación, nuestras emociones...) y como esta, es representada, en disciplinas como la filosofía y las artes plásticas, en un proceso de construcción, destrucción y reconstrucción de conceptos y formas.

Según sus propias palabras: "El reconocerse en elementos naturales y reconstruir o alterar el orden establecido en la regla de la naturaleza, me permite acercarme a modos de pensamiento y reacción de la cultura contemporánea, que nos atraviesan y nos perturban".





[espacioabierto.acc@gmail.com](mailto:espacioabierto.acc@gmail.com)

<https://espacioabiertoaccva.blogspot.com/>  
<https://www.facebook.com/espacioabierto.acc>  
<https://www.instagram.com/espacioabierto.acc>

C/ Alonso Pesquera, 4. Local.  
47002 VALLADOLID

### emails de CONTACTO:

ANA ALONSO  
[anisetes@gmail.com](mailto:anisetes@gmail.com)

JOAQUÍN ARAGÓN  
[artejoaquin68@hotmail.com](mailto:artejoaquin68@hotmail.com)

RUBÉN POLANCO  
[integraldearte@yahoo.com](mailto:integraldearte@yahoo.com)

